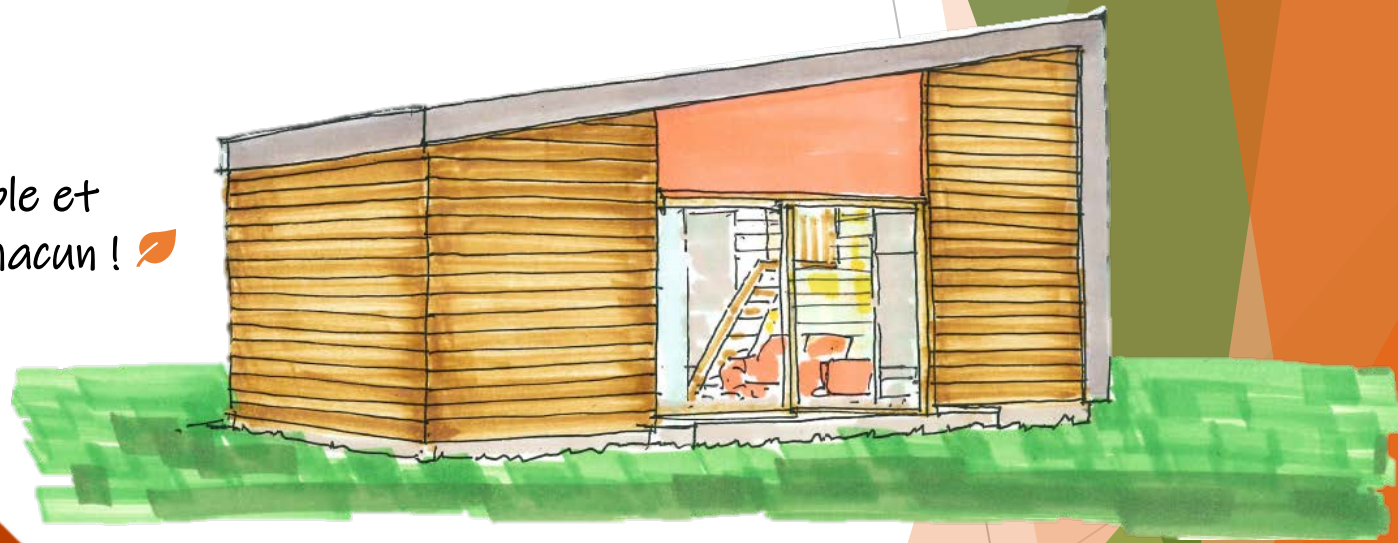
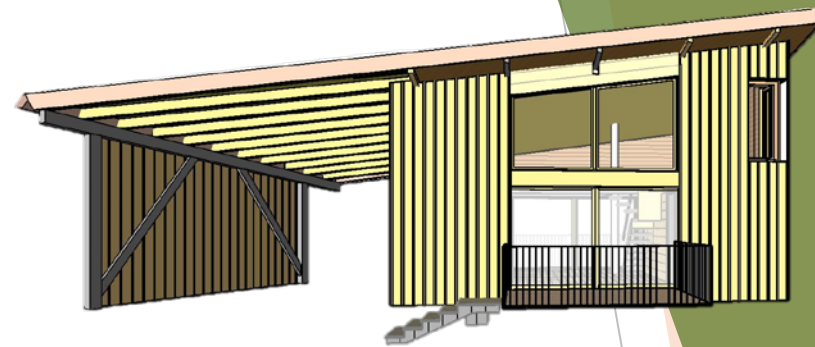


Casapart^o

Un concept innovant d'éco-habitat léger, adaptable et modulable selon les contraintes et les envies de chacun !



Plan :



I- Introduction

- ▶ *L'histoire du concept*

II- Présentation du concept « Casapart' »

- ▶ *La base commune*
- ▶ *La version économique*
- ▶ *La version personnalisable*

III- Une version témoin : La « Casapart' Champrond »

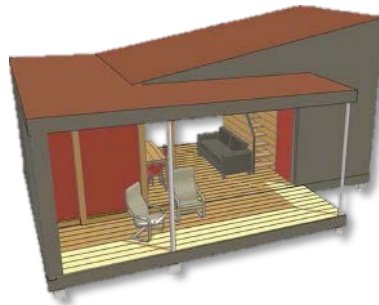
IV- Conclusion et perspectives futures



I- Introduction

► L'histoire du concept :

La « Casapart' » est née d'une demande de répondre rapidement à un besoin d'habitat économique, écologique et adaptable à de multiples situations. Elle a été conçue par des architectes garant de sa qualité et de son insertion dans les différents sites.



C'est un concept qui a fait ses preuves avec le projet « Da'hutte » développé par le parc de Chartreuse pour le camping de l'ourson, mais qui n'a pas été développé depuis.

Réalisée en matériaux biosourcés, cette habitation légère est grande ouverte sur l'extérieur et s'intègre naturellement dans son environnement. Elle propose un confort optimal hiver/été répondant à de multiples besoins d'habitat : Habitat de loisir, d'urgence, pour des jeunes couples, des personnes handicapées, etc... . Un concept minimaliste alliant confort et qualité architecturale.



Architectes :

Mme Giuseppina Ciaramella

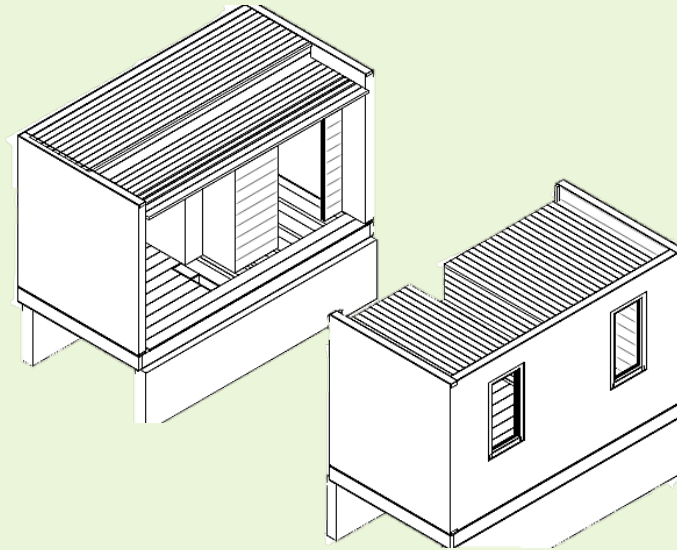
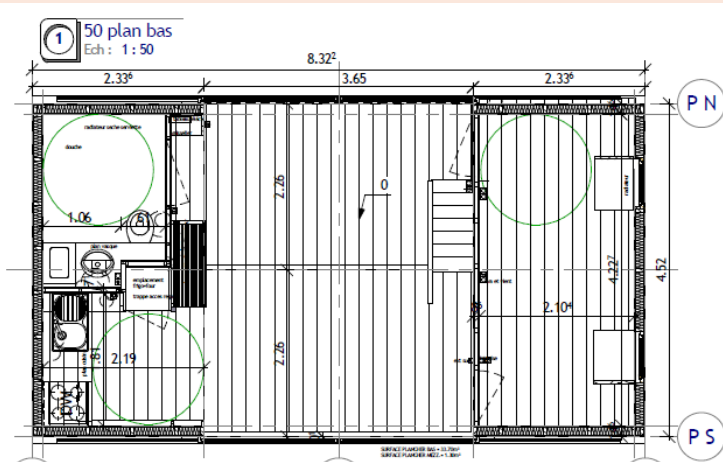
Mr. Jean Brucy



La « Casapart' » est modulable et permet de créer des espaces orientés pour profiter des paysages et du soleil. Elle répond également aux caractéristiques d'accès des personnes à mobilité réduite.

II- Présentation du concept « Casapart' »

► La base commune :



Un hébergement pratique :

- Taille : 35m²
- Nécessite un permis de construire pour les particuliers.
- Nécessite seulement un plan d'aménagement pour les campings.

Un Concept modulable :

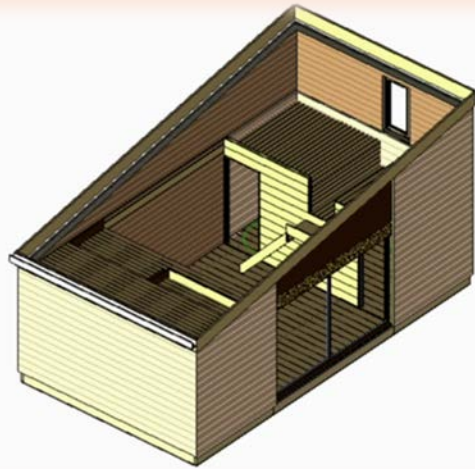
- 2 x modules préfabriqués en ateliers de 9,24m² (l: 4,6m x L: 2,5m x H : 2,5m -> gabarit routier).
- 1 module chambre + 1 module sanitaire / douche / cuisine.
- Modules avec plancher haut pour servir de mezzanine et de rangement.

Une préfabrication en atelier optimisée :

- Les 2 modules avec aménagement intérieur, électricité, plomberie, menuiserie, isolation.
- Le plancher central avec l'isolation.
- Les surélévation avec isolation (parois haute, volume du haut).
- La toiture avec isolation (selon les contraintes).

II- Présentation du concept « Casapart' »

► La version économique :



► Aspect technique :

- Base commune non personnalisée
- Bardage horizontal en bois clipsé
- Couverture en bac acier sans débord
- Isolation :
 - Parois : 14,5cm en laine de bois ($R=3,8 \text{ m}^2.K/W$)
 - Toiture : 30cm en laine de bois ($R=7,5 \text{ m}^2.K/W$)
- Menuiseries : 1 Baie vitrée coulissante, 1 fenêtre chambre bas et 1 fenêtre mezzanine
- Chauffage en option (attentes prévues)

► Aspect logistique :

- Temps de fabrication :
 - En ateliers : 3 mois (le temps peut être raccourci si des modules préfabriqués standards sont déjà en stock)
 - Sur site : minimum 1 mois
- Transport :
 - Dans un rayon de 300km autour de Chambéry

► Aspect économique :

- Coût de fabrication :
 - Prix d'achat sortie d'atelier : **Nous consulter** (info@casapart.fr)

II- Présentation du concept « Casapart' »

► La version personnalisable

« La Casapart' est un concept modulable et adaptable aux sites et aux exigences des habitants grâce à l'accompagnement personnalisé des architectes, de la conception à la réalisation. »

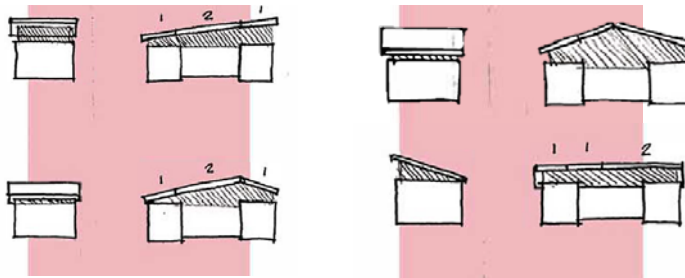
► Aspect technique :



- Base commune personnalisable :
 - Aménagement intérieur
 - Nombre, taille et position des menuiseries
 - Complément d'isolation et vêtture



- Chauffage avec un poêle à bois / granulés



- Type de toiture (1 ou 2 pans) et surélévations



- Possibilité d'assembler plusieurs modules selon la surface souhaitée

► Aspect logistique :

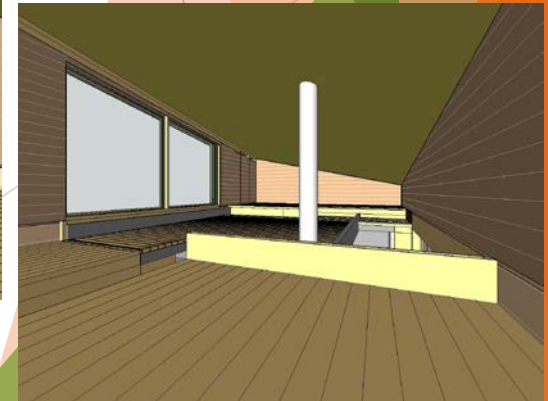
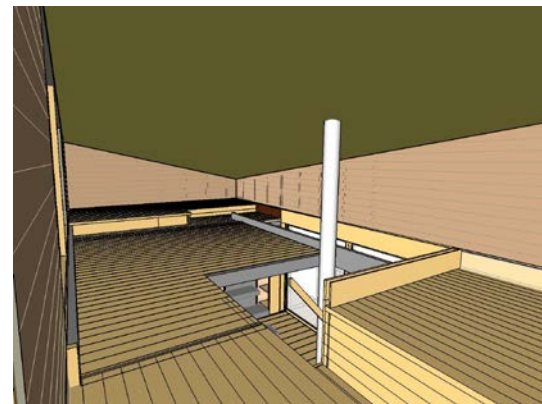
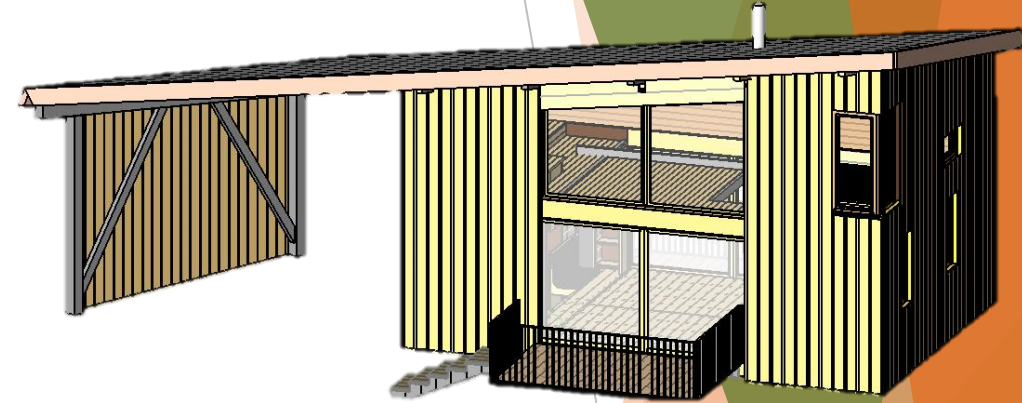
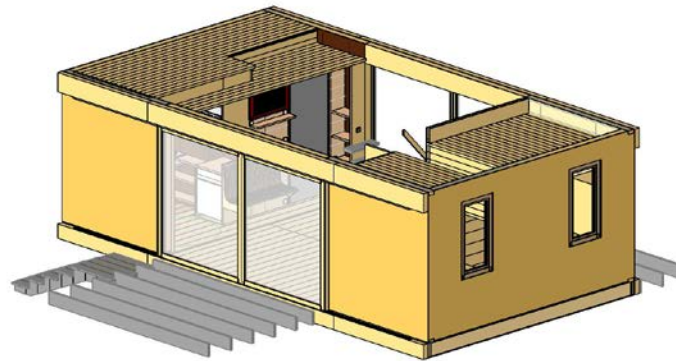
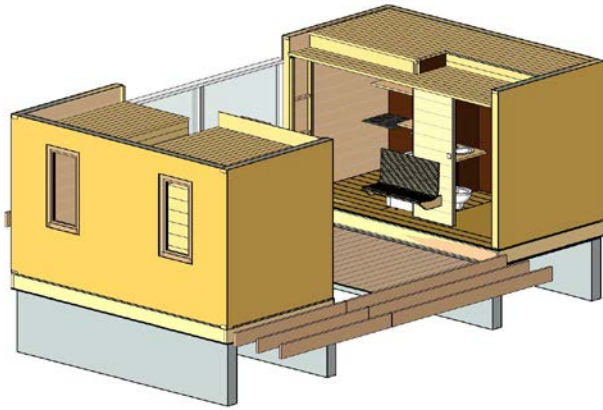
- Temps de fabrication :
 - En ateliers : minimum 3 mois
 - Sur site : variable en fonction des choix
- Transport :
 - Dans un rayon de 300km autour de Chambéry

► Aspect économique :

- Coût de fabrication :
 - Prix d'achat sortie d'atelier : **Nous consulter** (info@casapart.fr)

III- Une version témoin : La « Casapart' Champrond » »

► Le projet :



III- Une version témoin : La « Casapart' Champrond »

- ▶ Une construction étape par étape :

1- La préfabrication en atelier - les planchers



Charpentier :

- Entreprise Noël Lardin

III- Une version témoin : La « Casapart' Champrond »

- ▶ Une construction étape par étape :

1- La préfabrication en atelier - les parois



III- Une version témoin : La « Casapart' Champrond »

- ▶ Une construction étape par étape :

1- La préfabrication en atelier - les surélévations



III- Une version témoin : La « Casapart' Champrond »

- ▶ Une construction étape par étape :

2- L'adaptation au terrain



III- Une version témoin : La « Casapart' Champrond »

- Une construction étape par étape :

3- Arrivée et pose des modules préfabriqués



III- Une version témoin : La « Casapart' Champrond »

- Une construction étape par étape :

3- Arrivée et pose des modules préfabriqués



III- Une version témoin : La « Casapart' Champrond »

- Une construction étape par étape :

4- Assemblage des surélévations et pose de la toiture



III- Une version témoin : La « Casapart' Champrond »

- Une construction étape par étape :

4- Assemblage des surélévations et pose de la toiture



III- Une version témoin : La « Casapart' Champrond »

- Une construction étape par étape :
- 5- Pose du bardage bois et des bacs acier



III- Une version témoin : La « Casapart' Champrond »

- Une construction étape par étape :

6- Pose du plafond et du plancher supérieur



III- Une version témoin : La « Casapart' Champrond »

- ▶ Une construction étape par étape :

7- Pose des menuiseries



III- Une version témoin : La « Casapart' Champrond »

- Une construction étape par étape :

7- Pose des menuiseries



III- Une version témoin : La « Casapart' Champrond »

- Une construction étape par étape :

7- Pose des menuiseries



III- Une version témoin : La « Casapart' Champrond »

- Une construction étape par étape :

7- Pose des menuiseries



III- Une version témoin : La « Casapart' Champrond »

- Une construction étape par étape :

8- Pose du poêle Hybride (Buches/Granulés)



III- Une version témoin : La « Casapart' Champrond »

- ▶ Une construction étape par étape :
 - 8- Pose du poêle Hybride (Buches/Granulés)



III- Une version témoin : La « Casapart' Champrond »

- Une construction étape par étape :

9- Pose du bardage extérieur restant et finitions en cours ...



III- Une version témoin : La « Casapart' Champrond »

- ▶ Une construction étape par étape :
 - 10- Aménagement intérieur (meubles, ...) en cours ...



III- Une version témoin : La « Casapart' Champrond »

- Une construction étape par étape :

10- Aménagement intérieur (meubles, ...) en cours ...



IV- Conclusions et perspectives futures

► Futures étapes clés du projet :

- Fin du chantier de la « Casapart' Champrond » : Fin Janvier
- Formation pour lancer le projet de commercialisation des « Casapart' » : Du 30 Nov au 12 Fév 2020
- Lancement de l'étude de marché (Questionnaire en ligne) : Fin Décembre 2020
- Organisation de visites de la « Casapart' Champrond » au Public : À partir du Printemps 2021
- Création d'un catalogue de différentes versions de « Casapart' » (Version autonome, sans permis,...)
- Lancement du projet et de la commercialisation : Courant 2021-2022



Merci pour votre attention !

Des questions ?



Innovant
Confortable
Qualité architecturale
Ouvert sur l'extérieur
Matériaux sains et locaux
Performance énergétique
Accessible à tous
Adaptable et modulable

▶ à suivre ...